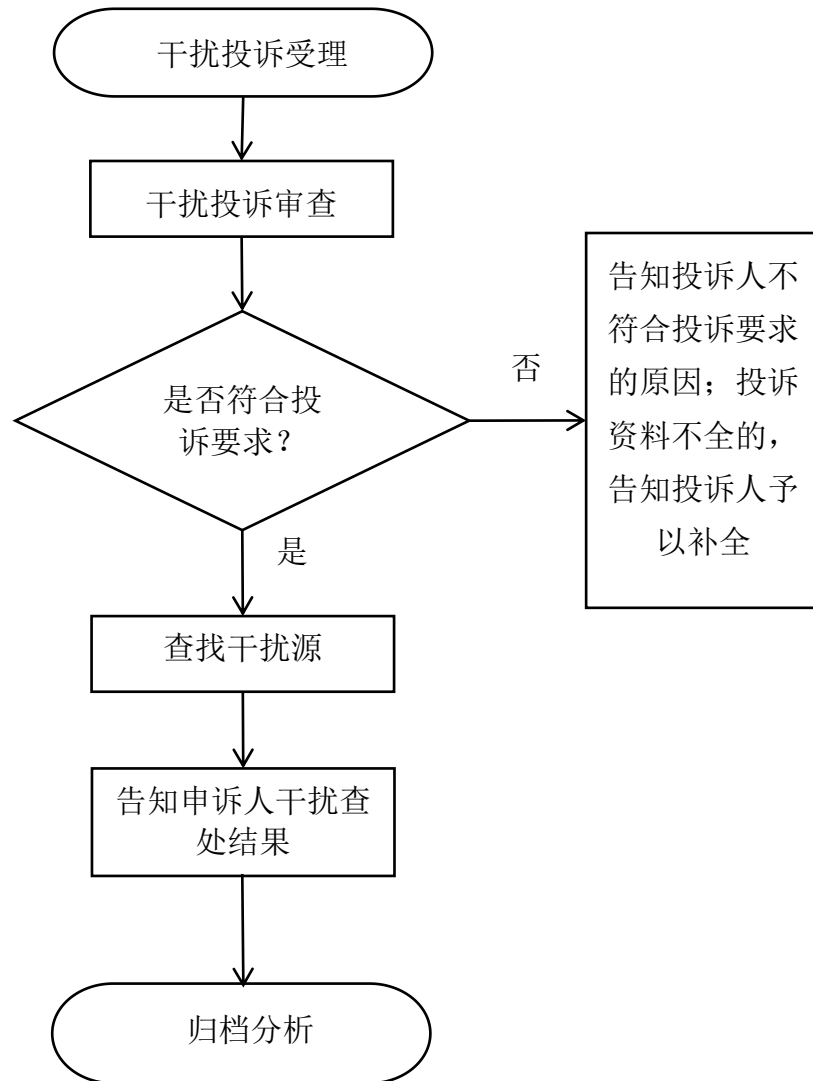


内蒙古自治区无线电干扰查处流程



注：1. 接到重点用频单位以及涉及民生的无线电干扰投处后，第一时间开展排查，投诉内容可先以电话或微信的方式报送，正式文件在三天之内补齐即可。

2. 接到 12345 工单后两小时内落实电话回访，并进行电话录音，干扰查处情况当日反馈。